



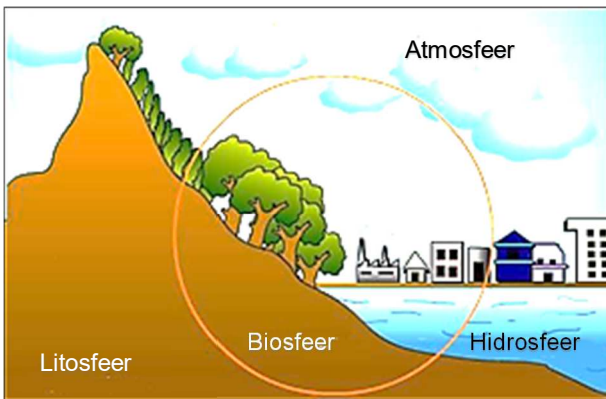
## Natuurwetenskap – Graad 7

Welkom by jou Conquesta Olimpiade. Wanneer jy besluit het watter van die antwoorde die korrekte een is, krap die letter op die ooreenstemmende blokkie op jou antwoordvel dood. Byvoorbeeld:- As die antwoord op vraag 4 c is, krap die letter c in die blokkie wat c langs nommer 4 bevat, dood (sien voorbeeld 1 hieronder). Indien 'n leerder 'n fout maak en eerder b as die antwoord wil merk, moet c netjies doodgetrek word en b gemerk word (sien voorbeeld 2 hieronder).

Voorbeeld 1:- 4. a b ~~c~~ d

Voorbeeld 2:- 4. a ~~b~~ ~~c~~ d

Die biosfeer bestaan uit verskillende gebiede op aarde waar lewe voorkom. Die biosfeer behels die atmosfeer, hidrosfeer en die litosfeer.



1. Watter stelling is **foutief**?

- (a) Die biosfeer bevat dele van die litosfeer, hidrosfeer en atmosfeer wat lewe ondersteun.
- (b) Die biosfeer bevat al die lewende organismes op aarde.
- (c) Die biosfeer bevat dooie organiese stowwe.
- (d) Die biosfeer sluit al die lug, al die water en al die grond op hierdie aarde in.

2. Wat beteken **'biodiversiteit'**?

- (a) 'n Verskeidenheid van slegs diere.
- (b) 'n Verskeidenheid van slegs plante.
- (c) 'n Verskeidenheid plante en diere.
- (d) Nie een van bostaande nie.

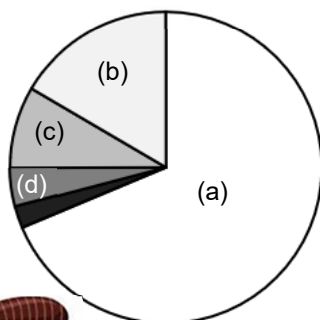
Pas die skywe op die sektordiagram regs gemerk (a) – (d), by die koninkryke van lewende organismes getoon by vrae 3 – 6.

3. **Swamme.**

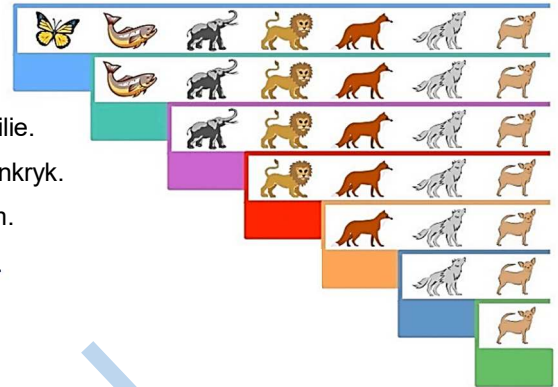
4. **Protiste.**

5. **Diere.**

6. **Plante.**



7. In die **'7-vlak klassifikasiesetel'**, watter vlak is die **grootste**?



- (a) Familie.
- (b) Koninkryk.
- (c) Filum.
- (d) Klas.

8. Noem die **enigste** soogdiere wat soos 'n voël kan vlieg.

- (a) Vlieënde ekshoring.
- (b) Vlermuise.
- (c) Vlieënde muis.
- (d) Arende.

Pas die diere in (a) – (d), by vrae 9 – 12.

- (a)
- (b)
- (c)
- (d)



9. Watter een is 'n voorbeeld van 'n ongewerwelde?

10. Watter dier lê eiers, en bevrugting vind binne die liggaam plaas?

11. Watter dier skenk beboorte aan lewende kleintjies?

12. Watter dier lê eiers, en bevrugting vind buite die liggaam plaas?

Kyk na die prent regs. Hierdie plant het die volgende eienskappe: penwortel, vyf kroonblare en net-are.

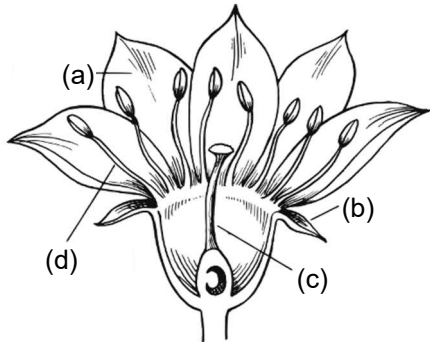
13. Hoe sou jy hierdie plant **klassifiseer**?

- (a) Monokotiel.
- (b) Saadproduserend.
- (c) Dikotiel.
- (d) Spoorproduserend.



Blomme bestaan uit verskillende dele wat 'kranse' genoem word. Elke kranse het 'n spesifieke funksie.

Kyk na die prent hieronder en pas die gemerkte dele van die blom in (a) – (d), by die funksie van die kranse by vrae 14 – 17.



- (a) Kroonblare.                      (b) Kelkblaar.
- (c) Stamper.                        (d) Meeldraad.

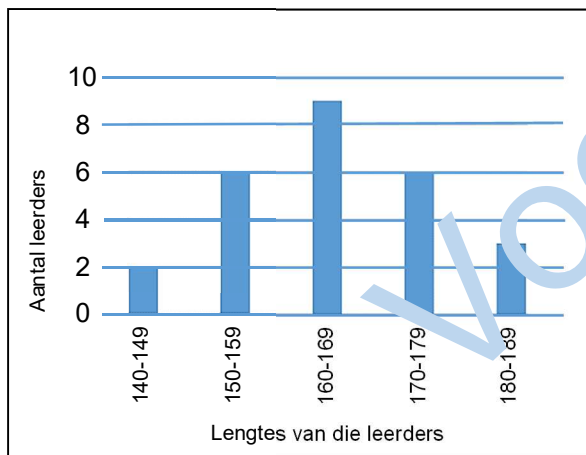
14. Manlike deel van die blom.

15. Vroulike deel van die blom.

16. Beskerm en omhul die ander kranse.

17. Gedeelte wat insekte lok.

Kyk na die grafiek hieronder wat die lengtes van 'n klas leerders toon.

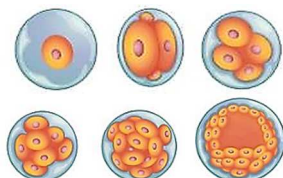


18. Watter gevolgtrekking/s kan gemaak word?

- (a) Hierdie is 'n klokvormige kurwe.
- (b) Die grootste aantal kinders is in die reeks 160 – 169 cm.
- (c) Daar is 8 leerders korter as 160 cm in lengte.
- (d) Al bostaande.

19. Wanneer vind bevrugting in mense plaas?

- (a) 'n Eiersel verbind met 'n stuifmeelsel.
- (b) 'n Sel verdeel in 2 selle.
- (c) 'n Spermiesel verbind met 'n eiersel.
- (d) Twee spermieselle verbind.



20. 'n Hormoon is 'n .....

- (a) deel van die liggaam.
- (b) chemiese stof wat in die liggaam vervaardig word.
- (c) stof wat ons inneem.
- (d) afvalstof waarvan die liggaam ontslae kan raak.

21. Watter van hierdie is 'n voorbeeld van 'n oorgeërfde eienskap?

- (a) Tatoeëermerke.
- (b) Haarkleur.
- (c) Goed-ontwikkelde spiere.
- (d) Al bostaande.



22. 'Variasie' beteken die verskille tussen .....

- (a) organismes van dieselfde spesie.
- (b) verskeie organismes.
- (c) diere en voëls.
- (d) die plant- en dierekoninkryk.

23. Blomme wat deur voëls besoek word, moet .....

- (a) helderkleurige, prominente hê.
- (b) aan die punte van lang stingels geposisioneer wees.
- (c) groot hoeveelhede stuifmeel produseer.
- (d) 'n tipe wat soos vere vertak is, hê.

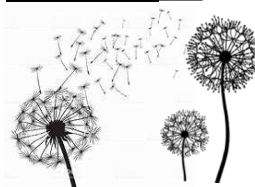


Kies die korrekte verspreidingsagent by (a) – (d), vir die plante in vrae 24 en 25.

- (a) Selfverspreiding.
- (b) Water.
- (c) Diere.
- (d) Wind.

24. Perdeblom.

25. Klapper.



26. Watter van hierdie sou die beter isoleerder wees?

- (a) Water.
- (b) Aluminium.
- (c) Lug.
- (d) Silwer.

