



Conquesta 2019

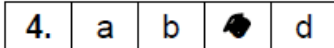
(Internasionale Meervoudige-keuse Primêre Skool Olimpiades – Gev. 1998)
 Koerier: Krantzviewweg 105, Kloof 3610 / Pos: Posbus 99, Kloof 3640, Suid-Afrika
 Tel: (031) 764-1972 * Faks: (086) 637-7808 of (031) 764-0074
 E-Pos: conquest@iafrica.com * Webtuiste: www.conquestaolympiads.com



Geskiedenis (Sosiale Wetenskappe) – Graad 8

Welkom by jou Conquesta Olimpiade. Wanneer jy besluit het watter van die antwoorde die korrekte een is, krap die letter op die ooreenstemmende blokkie op jou antwoordvel dood. Byvoorbeeld:- As die antwoord op vraag 4 c is, krap die letter c in die blokkie wat c langs nommer 4 bevat, dood (sien voorbeeld 1 hieronder). Indien 'n leerder 'n fout maak en eerder b as die antwoord wil merk, moet c netjies doodgetrek word en b gemerk word (sien voorbeeld 2 hieronder).

Voorbeeld 1:-



Voorbeeld 2:-



1. Waar het Brittanje die meeste van die geld gekry wat hulle vir die Nywerheidsrevolusie gebruik het?

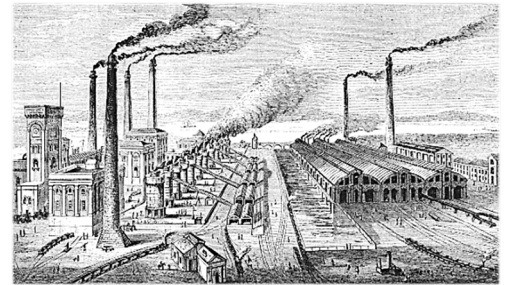
- (a) Die slawehandel.
- (b) Plaaslike nywerhede.
- (c) Britse banke.
- (d) Fabriekke.

2. Hoekom was kolonies ekonomies belangrik vir Brittanje?

- (a) Hulle was 'n bron van onverwerkte materiale.
- (b) Hulle het nuwe markte aan Brittanje verskaf.
- (c) Hulle het buitelandse handel vergroot.
- (d) Al bostaande.

3. Watter van die volgende is die akkuraatste stelling omtrent Brittanje voor die Nywerheidsrevolusie?

- (a) Daar was heelwat groot industriële stede.
- (b) Die meeste mense het in plattelandse dorpie gewoon en gewerk.
- (c) Brittanje het 'n uitstekende vervoernetwerk gehad.
- (d) Welgestelde grondeienaars het goeie verhoudings met hul huurders gehad.



4. Watter van die volgende is die beste benaming vir die boerderystelsel voor die Landbouevolusie?

- (a) Strookverbouing.
- (b) Omheining.
- (c) Wisselbou.
- (d) Die oopveldstelsel.



5. Wat was 'tuisnywerhede'?

- (a) Tuistes wat langs fabriekke gebou is.
- (b) Hoofsaaklik vroue wat handgemaakte goedere in hul huise geproduseer het.
- (c) Bouers wat kothuise in die dorpe gebou het.
- (d) Winkeltjies wat aan mense se huise aangebou is.

6. Watter van die volgende was die hoofrede vir die Landbouevolusie?

- (a) Daar was 'n bevolkingsontploffing in Brittanje.
- (b) Die grondeienaars wou meer geld maak.
- (c) Meer diere is gebore en moes verkoop word.
- (d) Boere het geleer hoe om misstowwe korrek te gebruik.

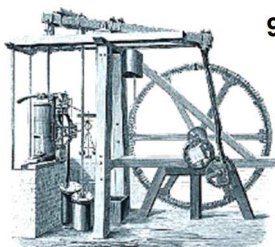
7. Wat was 'omheining'?

- (a) Stroke grond wat aanmekargelas is om groter landerye of kampe te maak.
- (b) Dit is 'n ander woord vir wisselbou.
- (c) Die meganisasie van landbou.
- (d) Die nuwe stelsel om groter en beter diere te teel.



8. Watter van die volgende is 'n negatiewe gevolg van die Landbouevolusie?

- (a) Meer kos is geproduseer en dit het dus goedkoper geraak.
- (b) Selektiewe teling het tot 'n toename in diereprodukte gelei.
- (c) Kleinboere het hul grond verloor en na die stede gegaan om werk te soek.
- (d) Boerdery het meer winsgewend geword vir welgestelde grondeienaars.



9. Wie het die stoomenjin uitgevind?

- (a) Jethro Tull.
- (b) Richard Arkwright.
- (c) James Watt.
- (d) James Hargreaves.

10. Watter van die volgende is deur John Kay uitgevind?

- (a) Die Spinmasjien (Spinning Jenny).
- (b) Die Skietspoel (Flying Shuttle).
- (c) Die Muilspinner (Spinning Mule).
- (d) Die Waterraam.

