

Vraestelle moet asseblief in STRENG NUMERIESE VOLGORDE volgens studente nommer teruggestuur word. As 'n student meer as een vak skryf, moet sy/haar vraestelle asseblief saamgehou word. Baie dankie.

Internasionale Meervoudige-keuse Primêre Skool Olimpiades - (Gev. 1998)
 Conquesta, Posbus 99, Kloof, 3640, Suid-Afrika
 Tel: (031) 764-1972 * Faks: (086) 637-7808 of (031) 764-0074
 E-pos: conquest@iafrica.com * Webtuiste: www.conquestaolympiads.com

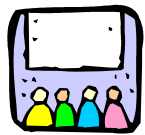
Wiskunde – Graad 3

Welkom by ons Conquesta Olimpiade.
 Lees al die vrae noukeurig.
 (Onderwyserbystand word toegelaat deur die teks hardop uit te lees.)

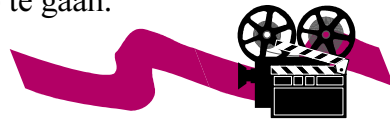
Jy moet besluit watter een is die regte antwoord vir elke vraag – en dan 'n sirkel rondom (a), (b), (c) of (d) aan die regterkant van elke vraag trek. Jy mag net een antwoord vir elke vraag kies.

VOORBEELD

<u>Voorbeeld:</u> 123 + 4 =	(a) 523	(b) 163	(c) 127	(d) 145
--------------------------------------	------------	------------	------------	------------



Dit is pret om na die bioskoop te gaan.
 Ons gaan na die bioskoop om na 'n rolprent te gaan kyk.
 Die kaartjies kos R7 elk.



Omkring die regte antwoord vir vrae 1 – 7.

1.	Ek het R63. Hoeveel kaartjies kan ek koop?	(a) 58	(b) 441	(c) 9	(d) 8
2.	Hoeveel sent is in R7?	(a) 700c	(b) 100c	(c) 70c	(d) 7000c
3.	Kies die regte volgorde in waarde van groot na klein.	(a) R55, R5, R500, 50c	(b) R500, R5, 50c, R55	(c) R500, R55, R5, 50c	(d) 50c, R500, R55, R5
4.	Die rolprent begin om 6:30 en eindig teen 9:00. Hoe lank is die rolprent?	(a) 3 uur	(b) 1:20	(c) 2 en 'n half uur	(d) 1 en 'n half uur

5.	Teen 6:10 is ons daar om kaartjies te koop. Watter horlosie wys daardie tyd?	(a) 	(b) 	(c) 	(d)
6.	Hoe sal ek 6:10 in die aand skryf?	(a) 6:10 vm.	(b) 6:10 nm.	(c) 6:10 ste	(d) 6:10 ad
7.	Daar is 8 rye met 12 sitplekke in elke ry in die bioskoop. Hoeveel mense kan in die bioskoop pas as al die kaartjies verkoop word?	(a) 94	(b) 100	(c) 98	(d) 96

Na die rolprent besluit ons om huis toe te gaan om tee en sjokoladekoek te geniet.



Omkring die regte antwoorde vir vrae 8 – 10.

8.	Hierdie sjokoladekoek is in sesdes gesny. Watter prentjie is reg?	(a) 	(b) 	(c) 	(d)
9.	Watter breukdeel van die koek bly oor as ons $\frac{2}{6}$ daarvan eet?	(a) $\frac{4}{6}$	(b) $\frac{2}{6}$	(c) $\frac{1}{2}$	(d) $\frac{2}{4}$
10.	Hoeveel heel koeke kan jy maak van $\frac{8}{6}$?	(a) 6 heles	(b) 1 heel koek en 2 stukkies wat oorbly	(c) 6 koeke en 8 stukkies wat oorbly	(d) 8 heel koeke