



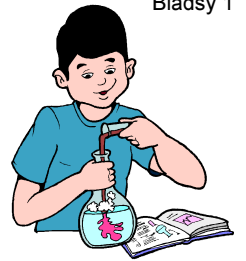
Conquesta 2014

(Internasionale Meervoudige-keuse Primêre Skool Olimpiades – Gev. 1998)

Conquesta, Posbus 99, Kloof, 3640, Suid-Afrika

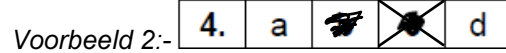
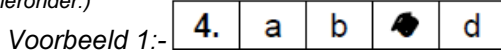
Tel: (031) 764-1972 * Faks: (086) 637-7808 of (031) 764-0074

E-Pos adres: conquest@iafrica.com * Webtuiste: www.conquestaolympiads.com



Natuurwetenskap en Tegnologie – Graad 4

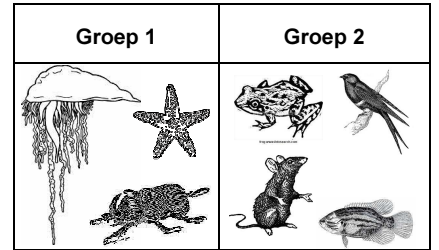
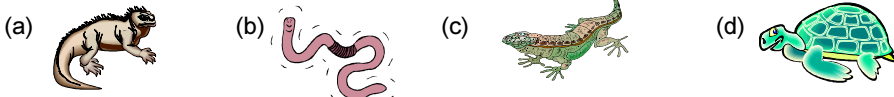
Welkom by jou Conquesta Olimpiade. Wanneer jy besluit het watter van die antwoorde die korrekte een is, krap die letter op die ooreenstemmende blokkie op jou antwoordvel dood deur **SLEGS** 'n **swart of blou balpunt- of swart kokipen** te gebruik. (Moet asseblief nie potlode, kleurpotlode, glimpenne, flaterwater of gom gebruik nie.) Byvoorbeeld, as die antwoord op vraag 4 c is, krap die letter c in die blokkie wat c langs nommer 4 bevat, dood. (Sien voorbeeld 1 hieronder.) Indien 'n leerder 'n fout maak en eerder b as die antwoord wil merk, moet c netjies doodgetrek word en b gemerk word (Sien voorbeeld 2 hieronder.)



1. Watter twee lewensprosesse vind in beide plante en mense plaas?
- (a) Groei en voortplanting. (b) Ontkieming en maak van kos.
(c) Groei en maak van kos. (d) Ontkieming en voortplanting.

Kyk na die prent regs.

2. Kies watter dier in (a) – (d) in Groep 1 hoort.



3. Die vis, muis en voël is in baie opsigte dieselfde. Een opsig is dat hulle almal het.
- (a) bene (b) hare (c) ruggrate (d) longe

4. Wat het die grootste ooreenkoms met die vel van 'n mens?
- (a) Die snawel van 'n voël. (b) Die skubbe van 'n vis. (c) Die kiewe van 'n paddavis. (d) Tande van 'n krokodil.

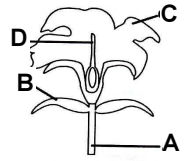
5. Watter van hierdie verskaf aan organismes al hul basiese lewensbehoefte?
- (a) grond (b) water (c) habitat (d) verbruikers

6. Kyk na die prent regs en kies watter deel van die blom gemerk A – D 'n soortgelyke gebruik het as die boomstam.

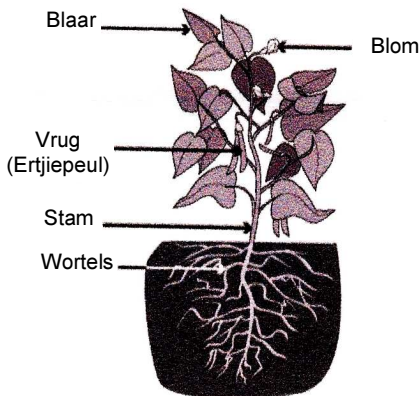
Boomstam



Blom



- (a) deel A (b) deel B
(c) deel C (d) deel D



Daar is meer as 265 000 bekende plantspesies op Aarde. Hierdie plante word in groepe ingedeel, gegrond op hul eienskappe. Die prent links is van 'n ertjieplant wat behoort aan 'n groep plante wat saadplante genoem word.

7. Watter een van hierdie word benodig vir die sade om te ontkiem?
(a) grond (b) lig (c) water (d) suurstof
8. Plante produseer hul eie kos. In watter deel van die plant word die meeste van sy kos geproduseer?
(a) blaar (b) vrug (c) stam (d) wortel
9. Die grootste groep plante in die wêreld is saadplante. Die struktuur in saadplante wat werk om die kos vir die plant te maak is die
(a) blom. (b) stam. (c) saad. (d) blaar.
10. Groen plante maak hul eie kos deur energie te gebruik uit die
(a) son. (b) grond. (c) lug. (d) water.

11. Groen plante maak hul eie kos, en word genoem.

- (a) produseerders (b) ontkiemers
(c) afbrekers (d) organies

12. Watter voorbeeld beskryf 'n organisme wat voedingstowwe inneem?

- (a) 'n Hond wat 'n been begrawe. (b) 'n Meisie wat 'n appel eet.
(c) 'n Insek wat op 'n blaar loop. (d) 'n Seun wat tamaties in 'n tuin plant.

13. 'n Grondmonster bevat lewende en nie-lewende stowwe. Watter een van hierdie stowwe het eens geleef?

- (a) Sandkorrels. (b) Verrottende blare. (c) Klein klippies. (d) Waterdruppels.

14. Watter van hierdie is 'n natuurlike hulpbron?

- (a) materiaal (b) papier (c) grond (d) bakstene

15. Watter produkte wat regs gelys word, kom van dieselfde tipe bron. Die bron is

- (a) water. (b) plante. (c) klippe. (d) diere.

Produkte

Papier
Katoen
Suiker

